

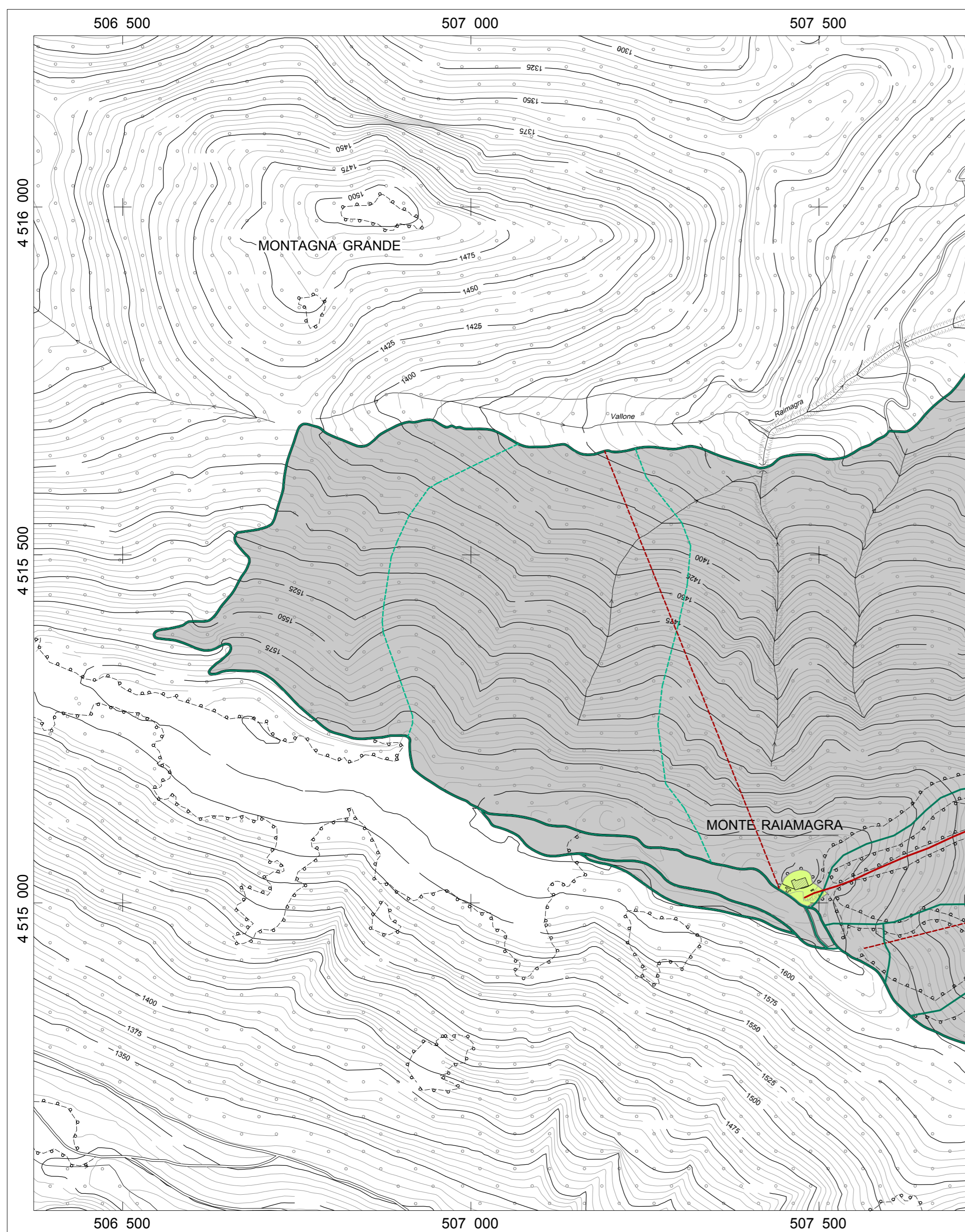
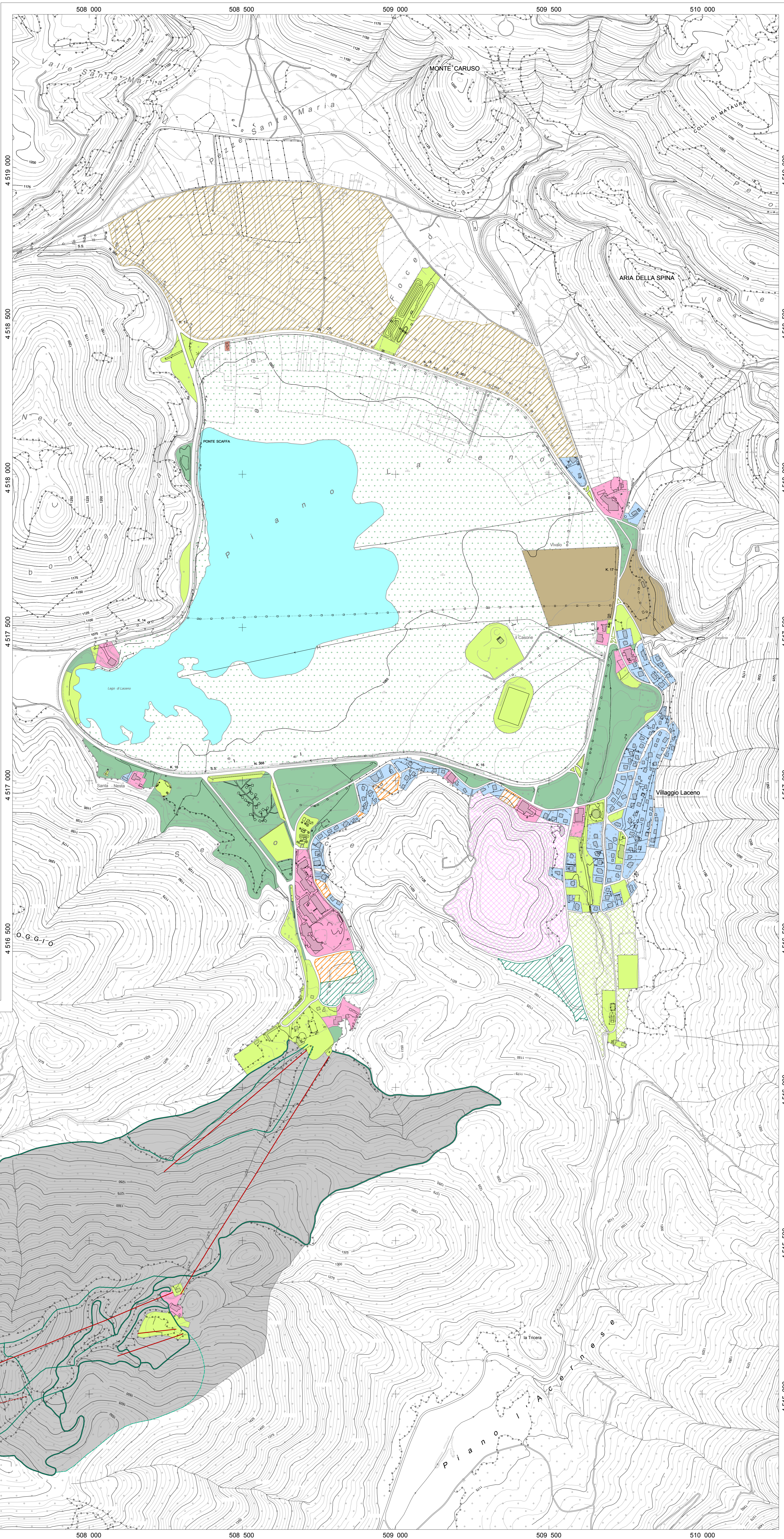


IL SISTEMA DELLE SCELTE

F	LE SCELTE
Tavola F1.2	PROIEZIONI TERRITORIALI DEL PSP CENTRO ABITATO LACENO E AREA SCIISTICA
Supporto tecnico-scientifico	Dipartimento di Ingegneria Civile Università degli studi di Salerno Gruppo di ricerca in Tecnica e Pianificazione Urbanistica
Responsabile scientifico: prof. ing. Roberto Gerundo Coordinatore tecnico: prof. ing. Michele Girmaldi, PhD Responsabile operativo: dott. ing. Alessandra Marra	
Sindaco avv. Teresa Anna Di Capua Coordinatore della progettazione arch. Ciriaco Lanzillo	
scala 1:5000	Convenzione del 12.07.2017
	marzo 2019

Legenda

- limite comunale Bagnoli Irpino
  - area di rispetto cimiteriale - 200 m (L. 166/2002)
  - area di rispetto cimiteriale - 100 m (L. 14/1982)
- Il sistema insediativo**
- centro antico e storico
  - area consolidata a prevalenza residenziale con integrazione di standard e servizi
  - area di espansione a prevalenza residenziale
  - territorio agricolo e dell'edilizia diffusa esistente
- Il sistema delle attrezzature**
- area consolidata a prevalenza di attrezzature e/o impianti tecnologici
  - area di espansione a prevalenza di attrezzature e/o impianti tecnologici
  - area di riassetto fondiario per usi compatibili con le protezioni territoriali
- Il sistema produttivo**
- area consolidata a prevalenza produttiva - Vivaio regionale
  - area di espansione a prevalenza produttiva
  - area consolidata turistico-ricettiva residenziale
  - area consolidata turistico-ricettiva alberghiera e ristorativa
  - area di espansione a prevalenza turistico-ricettiva
  - area per attività di promozione e valorizzazione agro-pastorale
  - area sciistica Laceno
- Il sistema ambientale**
- verde di sistemazione ambientale e di fruizione pubblica
  - area a fruizione integrata
  - area parco avventura - Laceno Adventure Park
  - verde di tutela
  - bacino lacustre - lago Laceno
- Il sistema della mobilità**
- viabilità di progetto
  - verde di anello urbano viabilistico di progetto
  - stazione sciistica Laceno - piste di progetto
  - stazione sciistica Laceno - impianti di risalita esistenti
  - stazione sciistica Laceno - impianti di risalita di progetto
  - ferrovia turistica Avellino-Rocchetta-S. Antonio
  - fascia di rispetto ferrovia Avellino-Rocchetta-S. Antonio 30 m (Dpr 753/1980)



<p><b>BASE CARTOGRAFICA</b></p> <p>REGIONE CAMPANIA CARTA TECNICA NUMERICA REGIONALE scala 1:5000</p> <p>DATI INFORMATIVI RAPPRESENTAZIONE CONFORME UNIVERSALE TRASFORMAZIONE DI MERIDIANO (UTM)</p> <p>SISTEMA DI RIFERIMENTO: ETRS89, realizzazione ETRF2000 (epoca 2008), ellissoide GRS80, longitudine da Greenwich</p> <p>ALTIMETRIA: In metri riferita al mare di Genova (1942)</p> <p>Foglio Cartografico: Sistema Geografico ED50 (Estrapolazione con orientamento medio geografico)</p>	<p><b>TRASPORTI</b></p> <ul style="list-style-type: none"> <li>Autosstrada</li> <li>Strada asfaltata, copro chilometrico, pedale</li> <li>Strada non asfaltata</li> <li>Personale pedonale o ciclabile</li> <li>Strada in costruzione</li> <li>Sentiero facile</li> <li>Trottoir</li> <li>Mulattiero</li> <li>Mazzera stradale e linea appropinquata</li> <li>Strada in galleria</li> <li>Funivia, cabinovia</li> <li>Seggiovia</li> </ul>	<p><b>TRASPORTE</b></p> <ul style="list-style-type: none"> <li>Ferrovia a scartamento ridotto</li> <li>Ferrovia a scartamento normale</li> <li>Trasporto in sede propria e funzionale</li> <li>Ferrovia in costruzione</li> <li>Ferrovia in disuso</li> <li>Ciglio massiccato</li> <li>Tratto ferrovia in galleria</li> <li>Innesco galleria stradale e ferroviaria</li> <li>Passaggio a livello</li> <li>Aeroporto, eliporto</li> <li>Faro, fanale</li> </ul>	<p><b>COSTRUZIONI VARE, IMPIANTI</b></p> <ul style="list-style-type: none"> <li>Edificio generico</li> <li>Edificio industriale</li> <li>Edificio di terziario industriale</li> <li>Edificio agricolo, stalla, ricovero animali</li> <li>Edificio di culto, capanna</li> <li>Cimitero</li> <li>Coppello, tobacconio</li> <li>Torre, chiosco</li> <li>Monumento</li> <li>Edificio in costruzione</li> <li>Edificio disadattato o rudere</li> <li>Capo aggettante</li> <li>Contenitore edilizio preesistente</li> <li>Portico o galleria sotto edificio</li> <li>Ciglio massiccato</li> <li>Fattoria a perla</li> <li>Biraccola</li> <li>Serviziario, sistema, sodo non rappresentabile e rappresentabile</li> <li>Campeggio</li> <li>Raffineria</li> <li>Dicario</li> <li>Rotomolo</li> <li>Zona archeologica</li> <li>Scuro</li> <li>Spettacolo</li> <li>Ospedale</li> <li>Municipio</li> <li>Tribunale</li> </ul>	<p><b>SERVIZI</b></p> <ul style="list-style-type: none"> <li>Elaborato ad uso tensorio, con indici</li> <li>Elaborato a media tensione, con pali</li> <li>Cabina elettrica, cabina di trasformazione</li> <li>Giardino</li> <li>Acquedotto sopraelevato, interrato</li> <li>Metanodotto</li> <li>Impianto eolico, fotovoltaico</li> <li>Antenna per telecomunicazione</li> <li>Depuratore</li> <li>Stazione, sottostazione elettrica</li> <li>Stazione di rifornimento e di servizio</li> </ul>	<p><b>OROGRAFIA</b></p> <ul style="list-style-type: none"> <li>Curva di livello direttrice</li> <li>Curva di livello incerta</li> <li>Curva di livello ordinario</li> <li>Curva ordinaria incerta</li> <li>Curva di livello ausiliario</li> <li>Ciglio di frana</li> <li>Scarpata naturale o artificiale</li> <li>Grotta con accesso verticale, orizzontale</li> <li>Griglia, pietraio</li> <li>Sabbia, duna, deposito sabbioso</li> <li>Roccia</li> <li>Ciglio di area estrattiva, conca</li> </ul>	<p><b>VEGETAZIONE</b></p> <ul style="list-style-type: none"> <li>Limite di coltura</li> <li>Limite di tagliata</li> <li>Limite di bosco</li> <li>Fiore di alberi</li> <li>Fiore di ulivi</li> <li>Fiore di olivi</li> <li>Fiore di agrumi</li> <li>Fiore di frutteto</li> <li>Bosco fito</li> <li>Albero generico, vigneto</li> <li>Uliveto, frutteto</li> <li>Agumeto, larice</li> <li>Ceduo, abete</li> <li>Faggio, pino</li> <li>Cipresso, eucalipto</li> <li>Leccio, quercia</li> <li>Pioppo, castagno</li> <li>Macchia, prato</li> </ul>	<p><b>CONFINI</b></p> <ul style="list-style-type: none"> <li>Muro a secco</li> <li>Muro divisorio</li> <li>Muro di sostegno</li> <li>Patrimonio, concolato, cava, filo griglia</li> <li>Siepe</li> <li>Limite comunale</li> <li>Limite regionale</li> </ul> <p><b>PUNTI TOPOGRAFICI</b></p> <ul style="list-style-type: none"> <li>Vertice della rete IGM95</li> <li>Vertice della rete regionale di riferimento</li> <li>Caposella di livellazione</li> </ul>
--	--	--	--	---	--	---	--